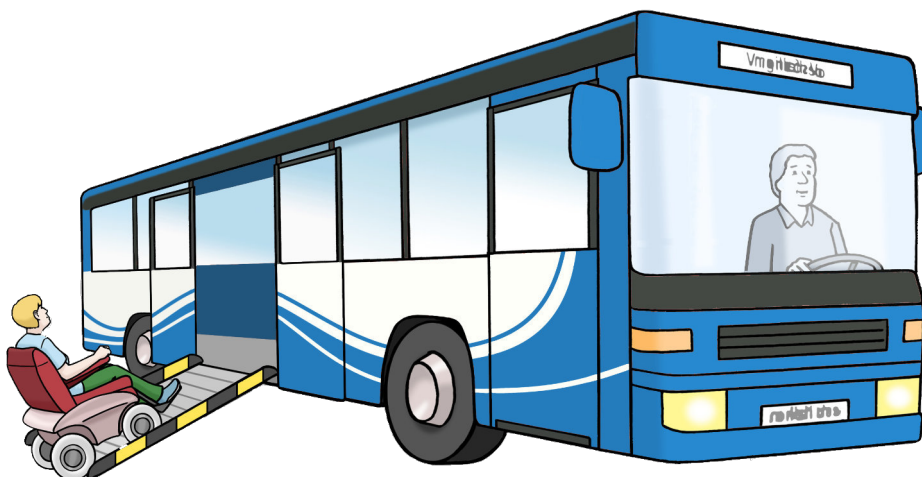


Bus-Fahren mit der VGS



In Leichter Sprache

Das besondere Angebot



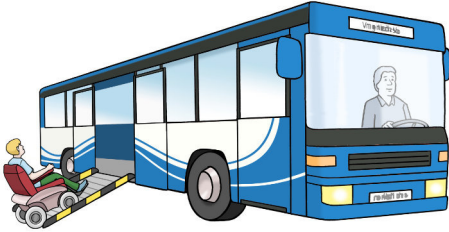
Wir stellen uns vor.

Wir sind die **VGS**.

VGS bedeutet: **Verkehrs-Gesellschaft Südharz**.

Wir sind eine Bus-Firma.

Und wir haben viele Busse.



Viele Menschen fahren mit den Bussen.

Die Menschen sind unsere Fahr-Gäste.

Leichte Sprache



Das Heft ist in Leichter Sprache geschrieben.

Im Heft lesen Sie viele Regeln.

Die Regeln nennt man **Paragrafen**.

Jeder Mensch soll die Regeln gut verstehen.



Und Sie lesen im Heft:

Die besonderen Regeln für das Bus-Fahren.

Die Regeln heißen:

Besondere Beförderungsbedingungen der VGS

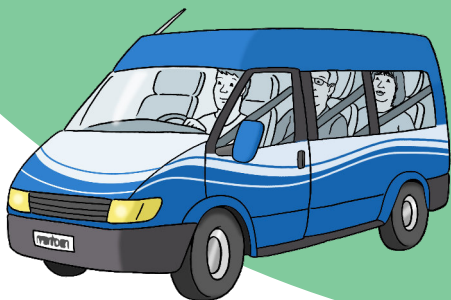
Im Heft erkennen Sie die **besonderen Regeln**
an dem Zeichen.



Alle Regeln sind wichtig, denn:

Jeder Mensch soll sich beim Bus-Fahren gut fühlen.

Das besondere Angebot der **VGS**.



SERVICE BUS
...mobil bleiben!

Der Klein-Bus von der VGS

Seite 4

Der Klein-Bus für die Orte um Roßla.

Seite 5

Der Klein-Bus für die Orte um Hettstedt.

Seite 6

Was ist ein Ruf-Bus?

Seite 7

Was kostet die Fahr-Karte für den Ruf-Bus?

Seite 7

Hier lesen Sie ein Beispiel:

Seite 8

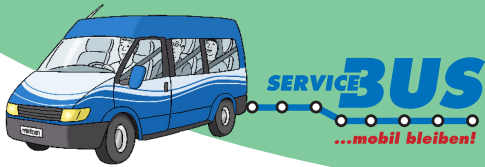
Sie möchten uns etwas sagen.

Seite 9

Das ist unsere Adresse.

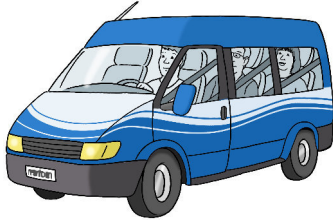
Büro für Leichte Sprache „Wir verstehen uns.“

Seite 10

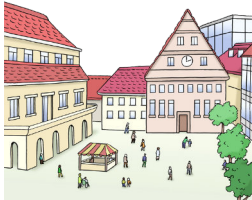


Der Klein-Bus von der VGS.

Der Klein-Bus von der VGS.



Der Klein-Bus von der **VGS** fährt in viele kleine Orte um Hettstedt und um Roßla. Zu dem Klein-Bus sagt man auch: Service-Bus. Man spricht es: **Sür-wiss-bus**.



Der Klein-Bus fährt auch in der Stadt. Dann ist er ein Bus für die Stadt-Linie.



In jedem Klein-Bus ist ein Mitarbeiter von der **VGS**. Der Mitarbeiter hilft Ihnen, wenn Sie eine Frage haben. Oder wenn Sie Hilfe brauchen.

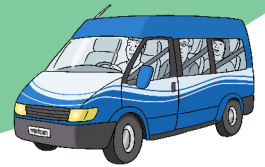
Mit dem Klein-Bus haben Sie Zeit
Zum Beispiel:



- Für einen Besuch beim Arzt.
- Für Ihren Einkauf.
- Für einen Besuch bei einem Freund.

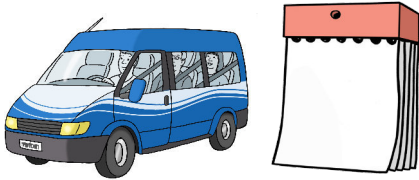


Der Klein-Bus hat eine Rampe für Rollstuhl-Fahrer und für Menschen mit einer Geh-Hilfe.



Der Klein-Bus für die Orte um Roßla.

Der Klein-Bus fährt an den Wochen-Tagen.

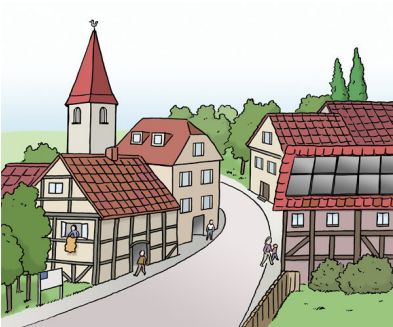


- **Dienstag**
- **Donnerstag**

Der Klein-Bus fährt in diese Orte um Roßla:



- Wickerode
- Questenberg
- Agnesdorf
- Breitung
- Dietersdorf
- Breitenbach
- Wolfsberg
- Hayn
- Schwenda
- Hainrode
- Großleinungen
- Drebsdorf
- Kleinleinungen



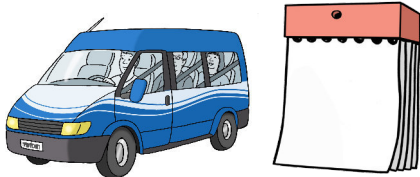
Manchmal fährt der Klein-Bus auch in die Orte:



- Sittendorf
- Tilleda
- Kelbra

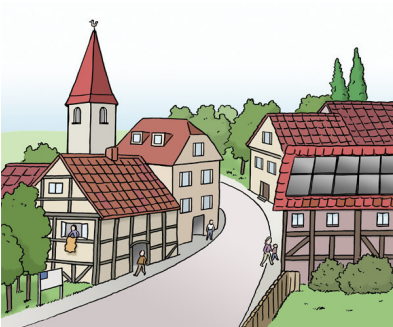
Der Klein-Bus für die Orte um Hettstedt.

Der Klein-Bus fährt an den Wochen-Tagen.

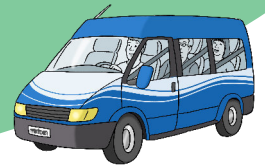


- **Mittwoch**
- **Freitag**

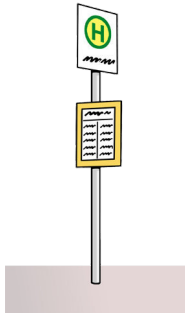
Der Klein-Bus fährt in diese Orte um Hettstedt:



- Quenstedt
- Bräunrode
- Alterode
- Schlackenmühle
- Sylde
- Ulzigerode
- Arnstein
- Ritterode
- Willeroode
- Meisberg
- Stangerode
- Harkerode
- Walbeck
- Pfersdorf
- Greifenhagen



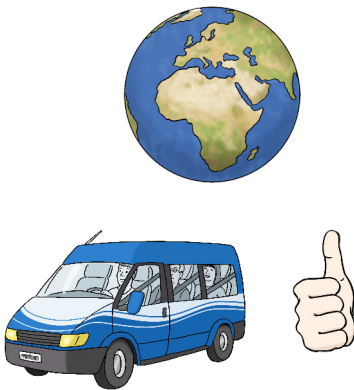
Der Ruf-Bus von der VGS.



Was ist ein Ruf-Bus?

Sie wohnen in einem kleinen Ort.

Im Ort gibt es eine Bus-Haltestelle mit einem Fahr-Plan.



Die Menschen aus dem Ort fahren aber wenig mit dem Bus.

Dann ist der Bus oft leer.

Das ist schlecht für die Umwelt

und es kostet der **VGS** viel Geld.

Eine gute Idee ist dann der **Ruf-Bus**.



Ein **Ruf-Bus** fährt **nicht** immer.

Die Fahr-Zeit vom **Ruf-Bus** lesen Sie auf dem Fahr-Plan.

Sie müssen bei der VGS anrufen.

Dann kommt der **Ruf-Bus**.



Was kostet die Fahr-Karte für den Ruf-Bus?

Die Fahr-Karte für den Ruf-Bus kostet **nicht** mehr Geld.

Sie kaufen einen Fahr-Schein für die Fahr-Strecke.

Sie können auch Ihre:

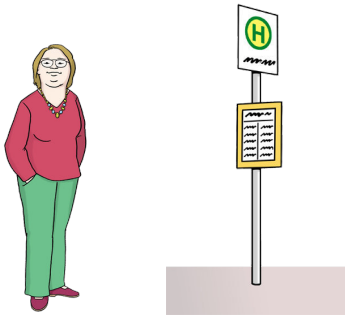
- **Wochen-Karte**
- **Monats-Karte**

Oder Ihre **Fahr-Karte ab 60 Jahre** benutzen.

Die Fahr-Karte heißt: **60aktiv-Ticket**.



Der Ruf-Bus von der VGS.



Hier lesen Sie ein Beispiel:

Sie möchten mit dem Bus in die Stadt fahren.

Nach dem Fahr-Plan fährt ein **Ruf-Bus** um **12.00 Uhr** im Ort ab.



Rufen Sie bei der **VGS** an.

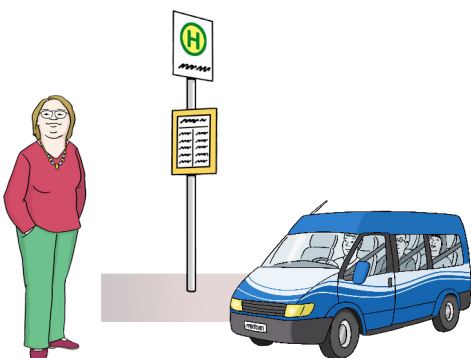
Sie müssen **2 Stunden** vorher anrufen, also um **10.00 Uhr**.

Die Telefon-Nummer lesen Sie auf dem Fahr-Plan.



Sagen Sie dem Mitarbeiter von der **VGS**:

- Sie möchten um **12.00 Uhr** mit dem **Ruf-Bus** fahren.
- Die Anzahl der Menschen, die mit dem **Ruf-Bus** fahren möchten.
- Die Bus-Haltestelle, wo Sie einsteigen möchten.
- Die Bus-Haltestelle, wo Sie aussteigen möchten.
- Die Nummer von der Bus-Linie.
- Ihre Telefon-Nummer.



Nun kommt der **Ruf-Bus** um **12.00 Uhr** an die Bus-Haltestelle im Ort.



Sie möchten uns etwas sagen.



Sie finden etwas **nicht** gut.

Oder Sie haben eine Idee.

Dann sagen Sie es den Mitarbeitern der Bus-Firma.

Dafür brauchen wir diese Daten:

Das **Datum** der Bus-Fahrt.

Die **Uhr-Zeit** der Bus-Fahrt.

Das **Fahr-Ziel** der Bus-Fahrt.

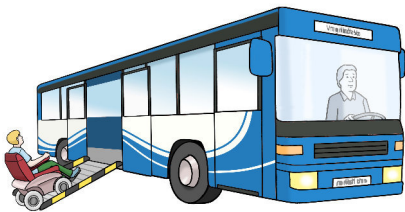
Die **Nummer** vom Bus.

Die Adresse von der **VGS** ist:

Ritteröder Straße 11

06333 Hettstedt

Sie können uns einen Brief schreiben.



Sie können uns anrufen.

0 34 76 - 88 92 0

Oder uns ein Fax schicken.

0 34 76 - 81 21 45

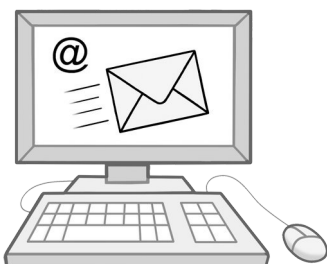


Sie können uns eine E-Mail schreiben.

info@vgs-suedharzlinie.de

Wir haben auch eine Internet-Seite.

www.vgs-suedharzlinie.de





VGS

SÜDHARZLINIE

VERKEHRSGESELLSCHAFT SÜDHARZ MBH



Büro für Leichte Sprache
Wir verstehen uns.

© 2014 VGS SÜDHARZLINIE
AKTION Lebenshilfe
MBH